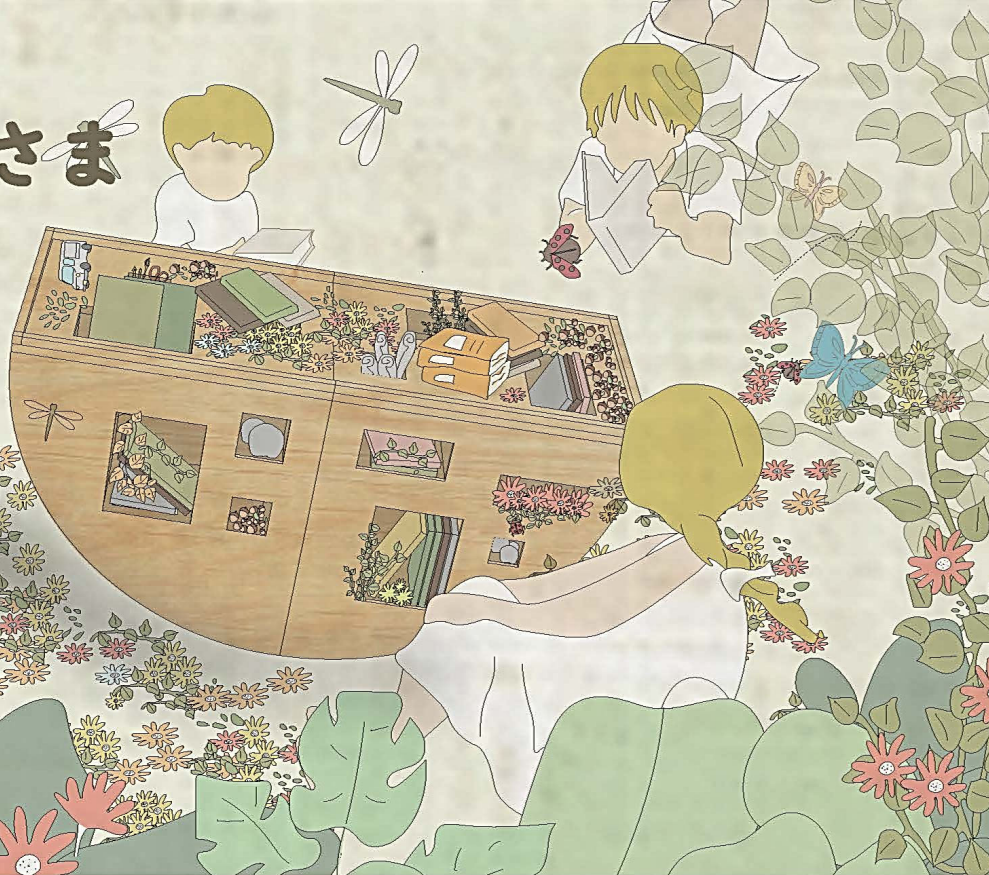


# 次はどこに絵本をしまおうかな？ ゆらゆら おつきさま

おつきさまってきまぐれだね。丸になったり、半分になったり、うさぎが見える図や、ライオンが見える図もあるんだって。

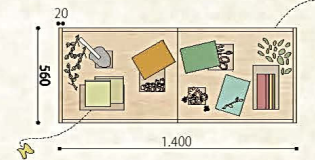
あれれ、お星の「NIWASAKI」におつきさまが落ちてるよ。ぼこぼこ穴の開いたおつきさまには、お友達が絵本と一緒に何か隠してみたい。

せっかくなら絵本を読むときだけじゃなくて、遊んだり、寝たりするときもどきどきワクワクするような本棚がいいよね。次はどこに絵本をしまおうかな？わあ、おつきさまがゆらゆらしてるよ。



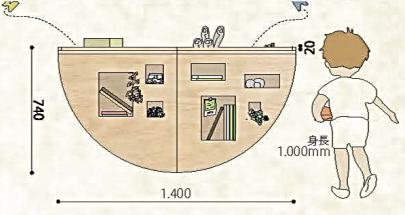
## 設計図

平面図 1/30

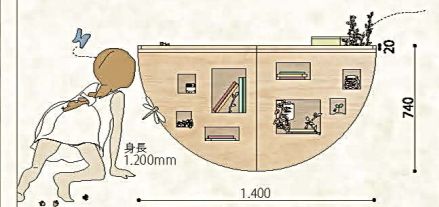


1. ぼこぼこ穴の開いたおつきさまには、絵本だけではなく、木の实やおもちや、公園で見つけたい形の石まで色々隠れています。

立面図 1/30



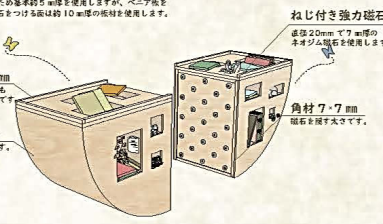
2. 小さなお子もおつきさまに物を隠してしまいたくなるような高さでそれぞれに開いた穴は、公園にあるもので！日限定の小さな箱蔵を作っていくようです。



みんながなにを隠すのかで、おつきさまは気まぐれに表情や向きを変えます。

## 部材詳細図

※部材は軽量化のため基本的5mm厚を使用しますが、ベニア板を打ち付けたり、磁石をつける面は約10mm厚の部材を使用します。



3. 保管と運搬のことを考慮して、おつきさまは磁石を使って2つに分けられるようにしています(制作段階でボックスラッチを補助的に使用する場合があります)。



4. 台車で運びやすいように2つに分けられるように設計しました。

### 00 気まぐれなおつきさま

おつきさまって気まぐれだね。丸になったり、半分になったり、うさぎが見えたり、ライオンが見えたり。

そんなおつきさまに絵本を取りに行ってみない？

### 01 ゆらゆらおつきさま

「NIWASAKI」に落ちてきたおつきさまは、ぼこぼこ穴が開いているよ。

みんながどこに絵本をしまうかで、おつきさまがゆらゆらゆら。

### 02 おつきさまを発見

公園で遊んでいたら、遠くにゆらゆら揺れるおつきさまを見つけたよ。

### 03 絵本を選ぶ

わあ、絵本を取ったら、おつきさまが傾いた。いろんなものが穴に入ってるよ！この穴にどんぐりを入れたらどーなるかな？おつきさま色を持ってきて！

### 04 絵本を読む

絵本を読んだら、小さなお友達がやってきたよ！おつきさまを傾けて、絵本を見せてあげて。

えんぐん、取れたみたい！絵本の読みを続もう。

### 05 絵本を返す

あれれ、絵本を取ったときにおつきさまが変わってる！わあ！穴の中におつきさま、お花もある！おいたのだけーれ

ゆらゆら穴の開いたおつきさまってほんと、きまぐれだね。